

# VERLEGE ANLEITUNG

## TERRASYS Alu-Unterkonstruktion System 20/60

Die TERRASYS Alu-Unterkonstruktion System 20/60 ist ein **schwarz eloxiertes Systemprofil** mit einer sehr **geringen Aufbauhöhe von nur 20 mm**. Speziell im Bereich der Sanierung (z. B. Terrasse oder Balkon), wenn vorherige Bodenbeläge nicht entfernt werden sollen oder eine **geringe Aufbauhöhe benötigt wird**, zeichnet sich dieses **flache Schienensystem** aus. Natürlich eignet sich dieses Profil ebenfalls bestens für den Neubau von Terrasse und Balkon. Dank der **verschiedenen Verbinder** sind der **Kreativität keine Grenzen** gesetzt.

**SYSTEM  
20/60**



- + Geringe Aufbauhöhe
- + Endlos verlängerbar, kein Abfall
- + Gummihammer reicht als Montagewerkzeug
- + Für alle Bodenbeläge geeignet
- + Für sichtbare und unsichtbare Dielenbefestigung
- + Stabil und robust
- + Kein Verzug der Unterkonstruktion (wie dies bei Holzriegeln der Fall sein kann)
- + Mit beko Pads kombinierbar
- + Verschiedenste Anwendungen möglich
- + Einfaches Zuschneiden mittels Kreissäge, Stichsäge oder Metallhandsäge

# VERLEGE ANLEITUNG

## INHALTSVERZEICHNIS

Vorwort und wichtige Hinweise	Seite 03
Vorbereitende Arbeiten	Seite 03
Arbeiten mit dem System 20/60	Seite 04
Schwimmende Verlegung der Alu-Unterkonstruktion System 20/60	Seite 07
Bearbeitung Alu-Unterkonstruktion	Seite 07
Bodenbeläge, Varianten und Möglichkeiten	Seite 07
Artikelübersicht Alu-Unterkonstruktion System 20/60	Seite 08



## VORWORT UND WICHTIGE HINWEISE

Bevor Sie mit der Montage beginnen, sollten Sie sich die Montageanleitung durchlesen. Bei Schäden, die durch eine Nichtbeachtung der folgenden Montagehinweise erfolgen, erlöschen sämtliche Gewährleistungsansprüche.

Die **TERRASYS Alu-Unterkonstruktion System 20/60** ist universell und für verschiedene Terrassenbeläge einsetzbar. Grundsätzlich sollten Sie für die **Aluminium-Unterkonstruktion** nur Originalteile/-zubehör von **beko** verwenden und diese/dieses auch in beschriebener Weise einsetzen.



## VORBEREITENDE ARBEITEN

### Vorbereitung des Untergrunds

Jede Terrasse und Unterkonstruktion benötigt ein ausreichendes Fundament. Im Untergrund kann dies aus verdichtetem Schotter oder Kies (ca. 15 - 20 cm) und aus einer Splittschicht (ca. 5 cm) bestehen. Im weiteren Aufbau kann z. B. mit Betonsteinplatten (z. B. 25 x 25 x 4 cm) oder direkt auf dem ehemaligen Bodenbelag (Beton, Fliese, o.ä.) gearbeitet werden. Bei der Vorbereitung des Untergrunds sollte bereits auf ein entsprechendes Gefälle für den späteren Bodenbelag geachtet werden (Empfehlung: 1 - 2 % Gefälle, 1 - 2 cm je Laufmeter).

### Vorbereitung der Unterkonstruktionsleisten

Bevor Sie mit der Montage beginnen, sollten Sie das gesamte Material für Ihr Terrassenprojekt 24 Stunden an dem vorgesehenen Verlegeort (trocken, gut belüftet, eben und ohne direkte Sonneneinstrahlung) lagern, damit sich dieses akklimatisieren kann.

Im Abstand von 80 - 100 cm sollten Bohrungen (Durchmesser 10 mm) auf der Unterseite vorgesehen werden, um ein Ansammeln von Kondenswasser zu vermeiden.

## ARBEITEN MIT DEM SYSTEM 20/60

Das jeweilige Achsmaß ist abhängig vom späteren Bodenbelag. Jedoch sollte das Achsmaß von max. 50 cm nicht überschritten werden.

In **stark frequentierten bzw. belasteten Bereichen** (z. B. Türen, Antrittsbereichen, Pflanzkübeln, Schirmständern, Sitzgruppen etc.) sind die **Abstände** entspre-

chend zu **verringern**.

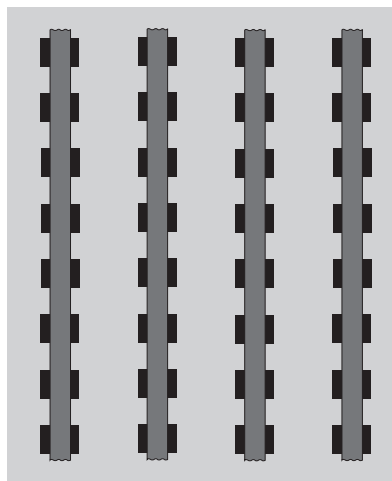
Unsere **TERRASYS Systemverbinder 20/60** ermöglichen ein schier endloses Spektrum an Formen und Flächen. Die **Systemverbinder** können einfach durch gleichmäßiges Einschlagen in das Profil mittels Gummihammer montiert werden.

### Maximale Tragweiten und Achsabstände der Alu-Unterkonstruktion

Auflagefläche 60 mm



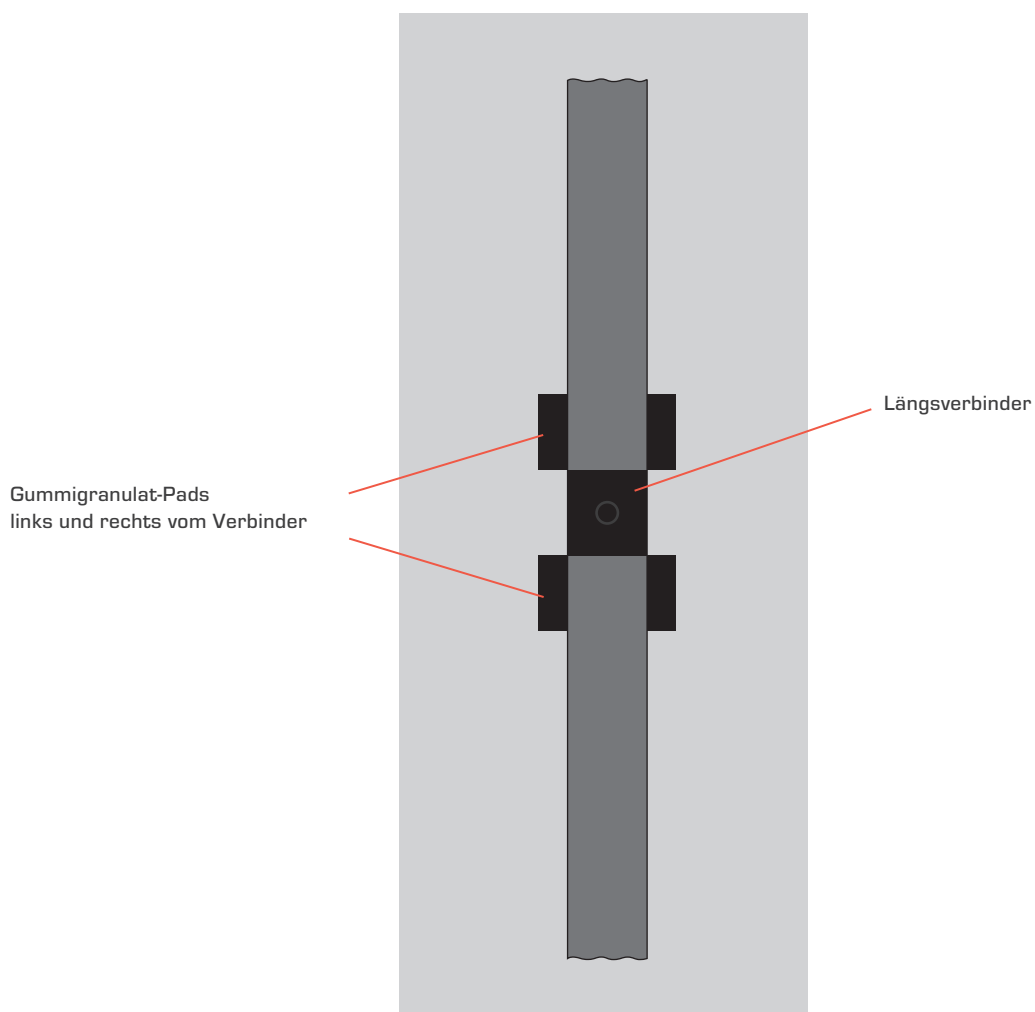
Tragweite max. 40 - 45 cm



Achsmaß durch Belag vorgegeben max. 50 cm

## Montage auf Beton/Betonsteinplatte

Hundertprozentigen Halt garantiert eine umlaufende Verschraubung der äußeren Schiene. Für die innenliegenden Profile empfehlen wir die Verschraubung jeder zweiten Schiene mit dem Untergrund. Alternativ zur Verschraubung kann die Unterkonstruktion auch mit unserem **Keramik- & HPL-Plattenkleber** mit dem Untergrund verklebt werden.



## SCHWIMMENDE VERLEGUNG DES PROFILS 20/60

Im Falle einer schwimmenden Verlegung ist es zwingend notwendig, die Unterkonstruktion auszusteifen (siehe Skizze Seite 07). Hier kann mit den entsprechenden **TERRASYS Systemverbindern** gearbeitet werden.

Verwenden Sie dazu das Profil flachliegend (60 mm Auflage).

**Aussteifung:** Um eine verwindungssteife Unterkonstruktion zu erhalten, sollte die Länge zum nächsten Verbindungspunkt max. 200 cm betragen. Hier eignen sich die 200-cm-Profile hervorragend.

Bitte beachten Sie hier ebenfalls die Auflast in stark frequentierten Bereichen.

## BEARBEITUNG ALUMINIUM- UNTERKONSTRUKTION

Mittels geeigneter Kreissäge, Stichsäge oder Metallhandsäge können die Profile auf jede Länge geschnitten werden.

Bitte achten Sie auf die werksspezifische Schnittgeschwindigkeit und auf einen entsprechenden Arbeitsschutz.

## BODENBELÄGE, VARIANTEN UND MÖGLICHKEITEN

### Quellen und Schwinden von Terrassenbelägen

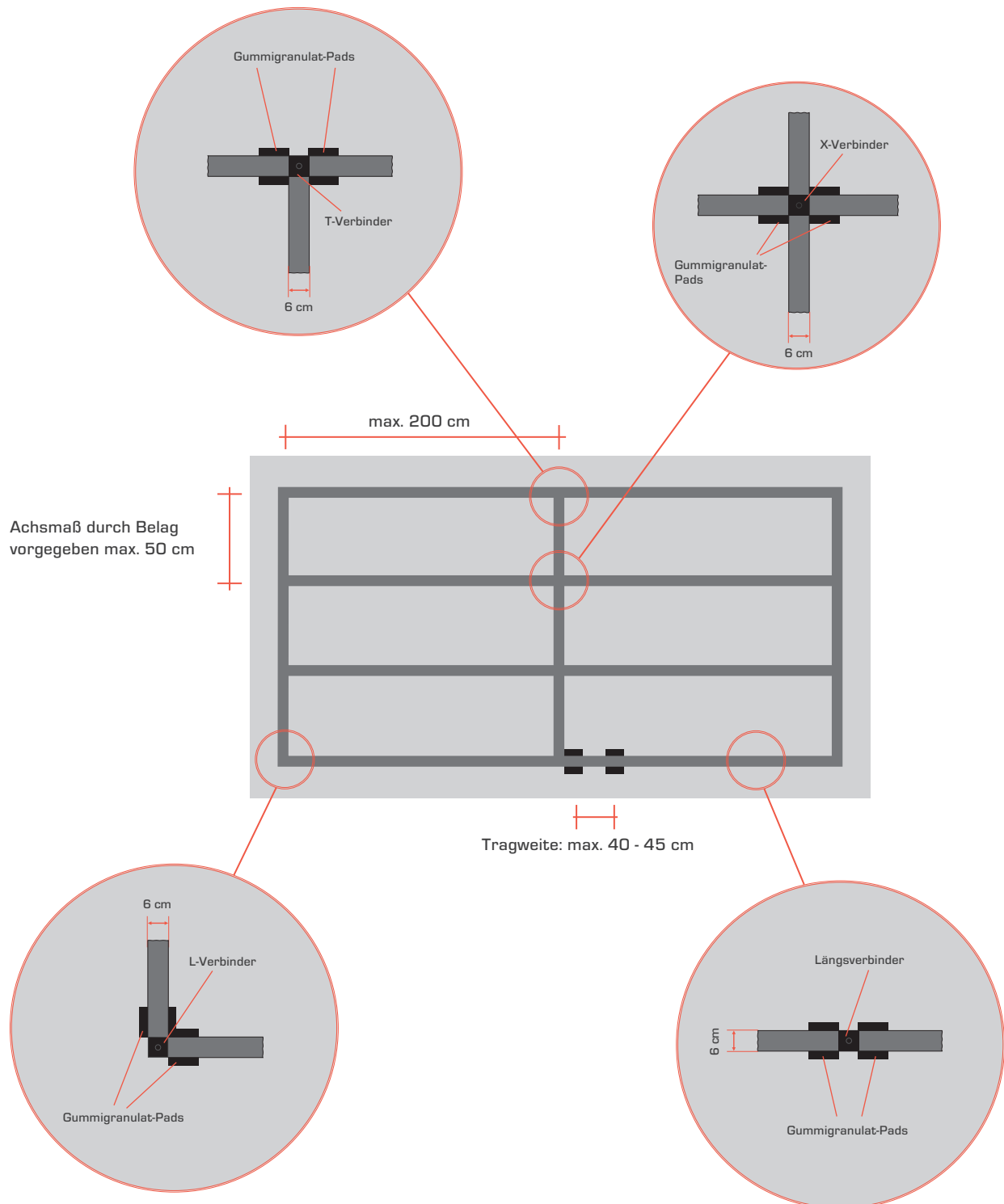
Bitte beachten Sie bei der Verlegung, dass jahreszeitlich bedingte Temperatur- und Feuchtigkeitsschwankungen ein Ausdehnen und Schrumpfen der Terrassendielen in Stärke, Breite und Länge verursachen können. Hier ist unbedingt auf entsprechende Abstände zwischen dem Belag, aber auch zu angrenzenden feststehenden Objekten zu achten. **Bitte kontaktieren Sie hierzu Ihren Fachhändler für den späteren Belag.**

### Montage Bodenbeläge

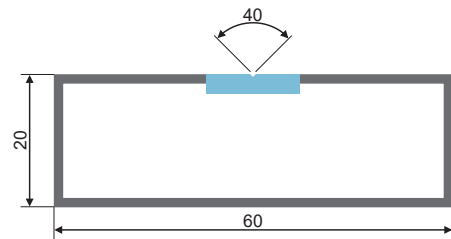
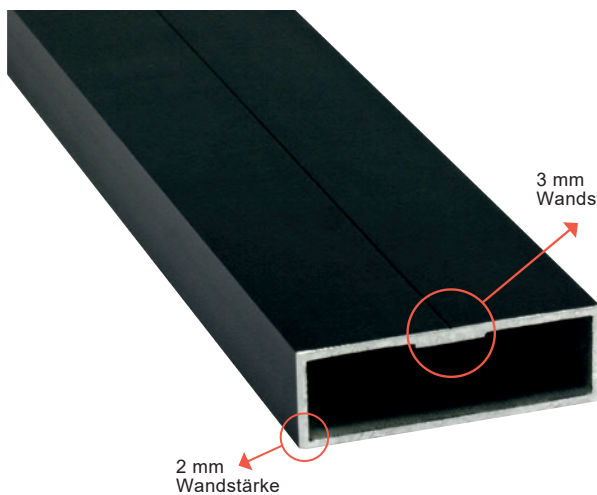
Im Falle einer sichtbaren Verschraubung des Terrassenbelags eignet sich bestens unser **beko Schraubenprogramm**. Abhängig vom späteren Belag muss hierbei die richtige Legierung der Schraube gewählt werden. Desweiteren sollte ein Überdrehen der Schraube vermieden werden, um Beschädigungen an Holz und Aluminium auszuschließen. Hierzu empfehlen wir das Arbeiten mit dem Bithalter mit Tiefenanschlag oder das Einstellen des korrekten Drehmoments.

Beim Arbeiten mit einer unsichtbaren Befestigung bitten wir die entsprechenden Hinweise zur unsichtbaren Befestigung zu beachten.

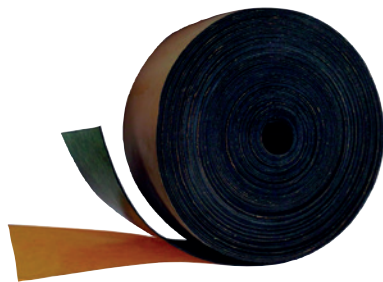
Bei der Verklebung des Bodenbelags beachten Sie bitte die Hinweise auf dem **Keramik- & HPL-Plattenkleber**.



## TERRASYS ALU-UNTERKONSTRUKTION SYSTEM 20/60



2 mm starke Wandung  
3 mm starke Wandung

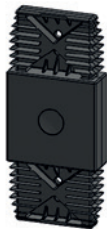


TERRASYS Entkopplungsband EPDM

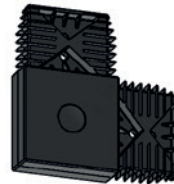
Art.-Nr.	Artikelbezeichnung	Länge	PAL	VPE
505 26 400	TERRASYS Alu-Unterkonstruktion System 20/60 (Aluminium, schwarz eloxiert, 20 mm x 60 mm x 4 m)	4 m	150 St.	*
505 26 200	TERRASYS Alu-Unterkonstruktion System 20/60 (Aluminium, schwarz eloxiert, 20 mm x 60 mm x 2 m)	2 m	150 St.	16
262 001 6510	TERRASYS Entkopplungsband EPDM (selbstklebend, schwarz, 65 mm x 1 mm x 10 m)			20 St.

\* Nur komplette Palette, sortenrein möglich.

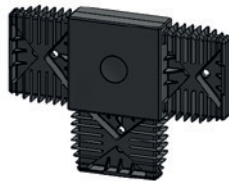




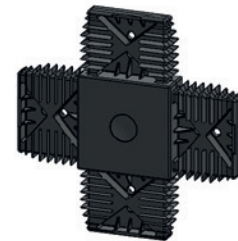
**TERRASYS Längsverbinder**  
System 20/60



**TERRASYS L-Verbinder**  
System 20/60



**TERRASYS T-Verbinder**  
System 20/60

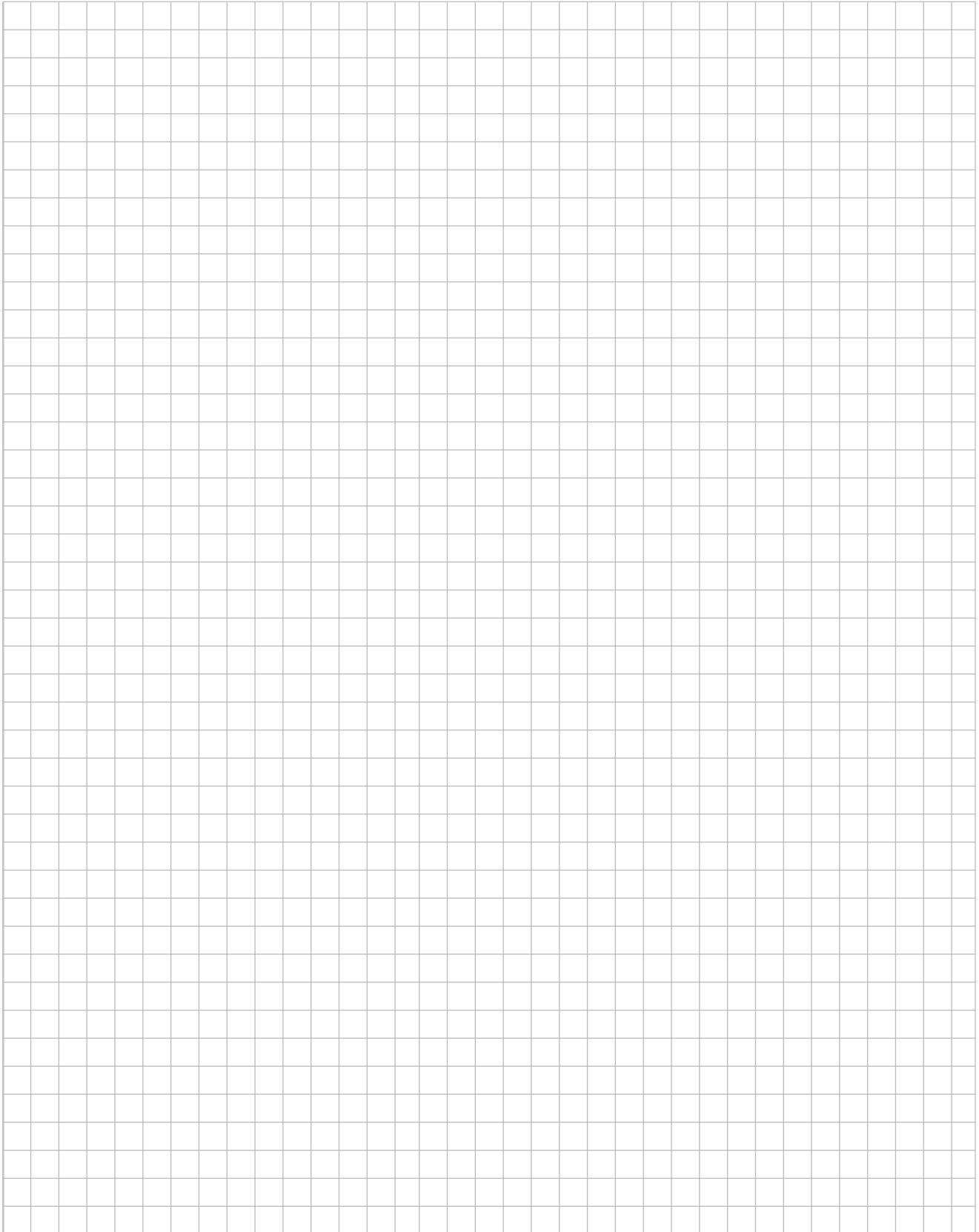


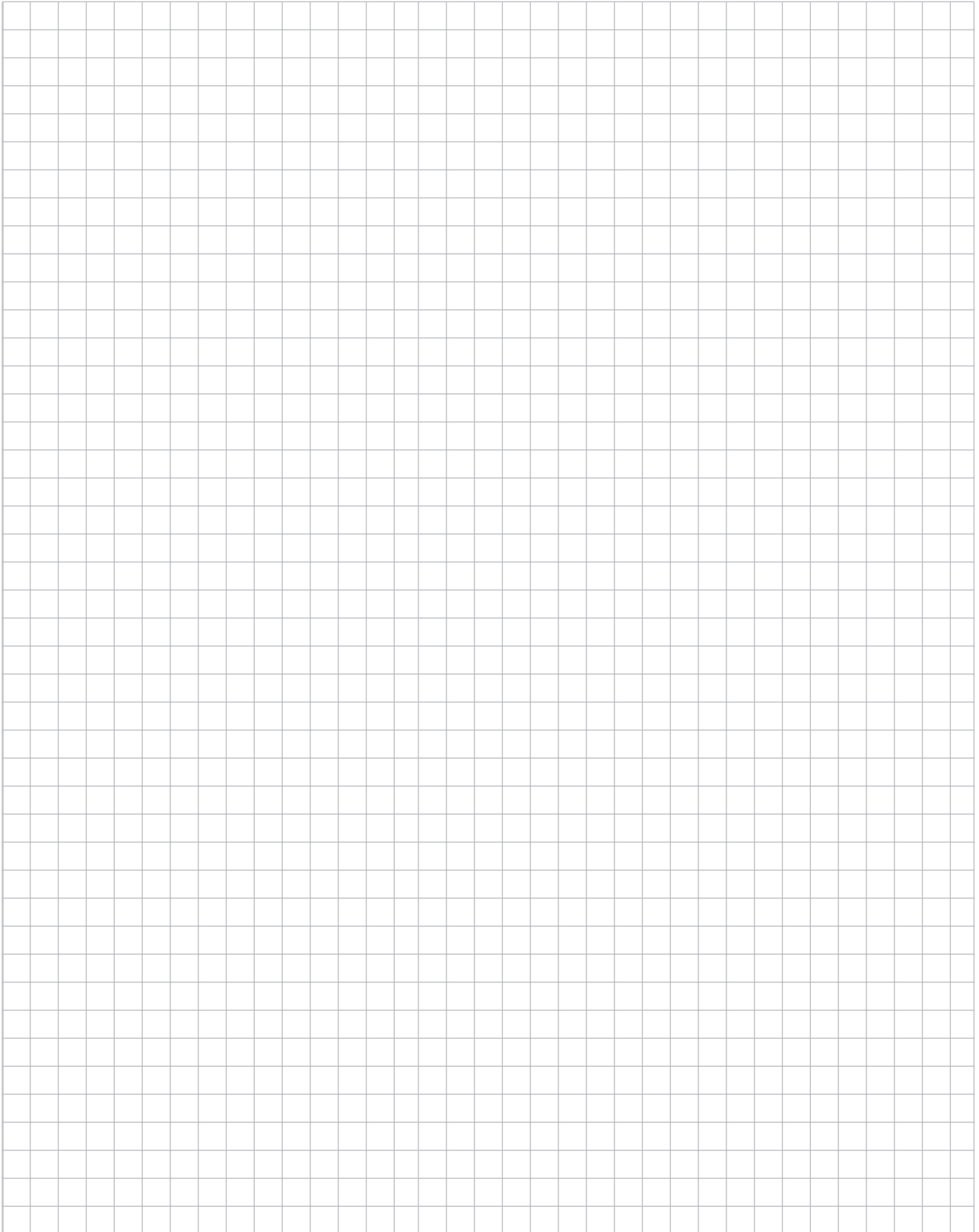
**TERRASYS X-Verbinder**  
System 20/60

Art.-Nr.	Artikelbezeichnung	VPE
505 26 901	TERRASYS Längsverbinder, System 20/60 (Kunststoff, schwarz)	25 St.
505 26 902	TERRASYS L-Verbinder, System 20/60 (Kunststoff, schwarz)	25 St.
505 26 903	TERRASYS T-Verbinder, System 20/60 (Kunststoff, schwarz)	25 St.
505 26 904	TERRASYS X-Verbinder, System 20/60 (Kunststoff, schwarz)	25 St.

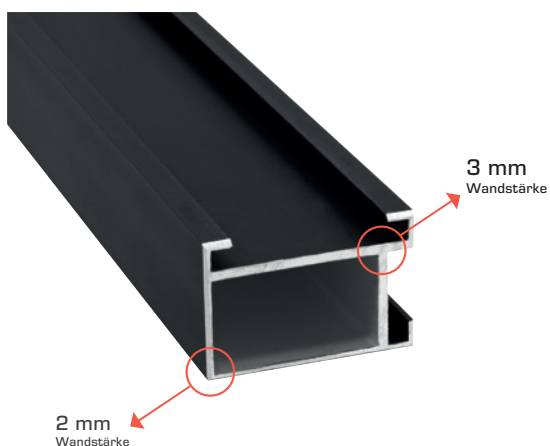
**WICHTIG:** Beim Einsatz der Unterkonstruktion im Bereich von chlorhaltigem Wasser müssen entsprechende Schrauben eingesetzt werden. Bei dauerhaftem Kontakt mit Chlorwasser kann es zu Lochfraß kommen. Produktionsbedingt können auf der Oberfläche feine

Pressriefen, Kratzer und Ähnliches sichtbar sein. Diese Markierungen sind ebenso wie Ausblühungen oder Patinabildung materialtypisch und wirken sich weder auf die Qualität noch die Langlebigkeit der Unterkonstruktion aus.





## KENNEN SIE AUCH UNSERE ANDEREN PRAKTISCHEN SCHIENENSYSTEME?



### TERRASYS Alu-Unterkonstruktion Vario Plus

Die TERRASYS Alu-Unterkonstruktion Vario Plus ist ein schwarz eloxiertes Systemprofil, das dank ausgeklügelter Geometrie gleich mehrere Anwendungsfälle abdeckt. Dank der robusten Ausführung kann das Profil ganz variabel flach oder hochkant eingesetzt werden. Somit können in Kombination mit beko TERRASYS Stelzlager unterschiedlichste Aufbauhöhen realisiert werden. Die entsprechenden Verbinder sorgen mit der Edelstahlbohrschraube für eine einfache und stabile Montage.

### TERRASYS Alu-Unterkonstruktion System 40/60 pressblank

Die TERRASYS Alu-Unterkonstruktion System 40/60 pressblank zeichnet sich durch einfachste und schnelle Montage aus. Aufgrund der Verbindungselemente kann das System endlos erweitert werden. Dank der Modularität und des selbsterklärenden Prinzips erfolgt die Planung der eigenen Terrasse spielend einfach und mit garantiertem Erfolg. Variabler Einsatz, flach und hochkant.

